

i Mit m.bahn.de unterwegs jederzeit gut informiert.

Sie sind unterwegs und möchten aktuelle Fahrplan-Informationen erhalten? Oder herausfinden, ob Ihr Zug pünktlich an Ihrem Zielort ankommen wird? Oder erfahren, wo sich in Ihrer Nähe die nächste Haltestelle befindet? Mit unserem mobilen Reiseportal m.bahn.de können Sie diese und viele weitere Informationen jederzeit von unterwegs aus abrufen – ganz einfach und in Echtzeit. Alles, was Sie tun müssen, ist, die Internetfunktion im Handy aufzurufen und die Adresse m.bahn.de einzugeben. Oder Sie laden sich einfach die Apps der DB auf Ihr Handy.

Kontakt

DB Regio AG
Region Nord
Regionalbahn Schleswig-Holstein
Alte Lübecker Chaussee 15
24114 Kiel

www.bahn.de/regio-sh

Änderungen vorbehalten
Einzelangaben ohne Gewähr
Stand: Dezember 2010

Herausgeber

DB Mobility Logistics AG
Marketingkommunikation (GMK)
Frankenallee 2-4
60327 Frankfurt am Main



Bildschöner Norden! **Die „Förde-Strecke“.**

Ausflugstipps zwischen Kiel und Flensburg.
Die Bahn macht mobil.



Moin, Moin!

Wer Wind und Weite, Seeluft und Meeresrauschen liebt, wer sich aktiv erholen und neue Energien für den Alltag tanken möchte, kann das in Deutschlands nördlichem Bundesland an 365 Tagen im Jahr tun.

Zu vielen Freizeitzielen bringt Sie die Regionalbahn Schleswig-Holstein – sicher, günstig und bequem. In unserer Broschürenreihe „Bildschöner Norden“ stellen wir Ihnen in je einer Broschüre unsere Strecken vor, die Lust auf Schleswig-Holstein und seine Attraktionen machen. Also lesen, planen, einsteigen und gute Fahrt!

Ihre Regionalbahn Schleswig-Holstein

PS: Weitere Ausflugsziele und die „Bildschöner Norden“-Broschüren als Download finden Sie im Internet unter www.bahn.de/regio-sh

Zülig über drei Halbinseln.

Die 81 Kilometer lange Strecke führt von der Kieler Förde entlang der Eckernförder Bucht über die Schlei bis an die Flensburger Förde.

Schon gewusst? Ein paar historische Daten: Die Geschichte dieser Strecke reicht weit zurück. 1881 konnte die südliche Teilstrecke vom ehemaligen Staatsbahnhof in Kiel durch den Dänischen Wohld bis Eckernförde eröffnet werden. Ein halbes Jahr später folgte der nördliche Abschnitt. Von Eckernförde bis zur Schlei durchquert die Strecke Schwansen; nördlich der Schlei geht es durch die typische Knicklandschaft Angelns bis nach Flensburg.

Zum Einsatz kommen klimatisierte Triebwagen der Baureihe 648.0, die pro Zugeinheit über zwei Mehrzweckbereiche mit Platz für Fahrräder, Kinderwagen oder Rollstühle verfügen. Über unsere mobile Rampe helfen wir Rollstuhlfahrern gerne an Bord. Unsere 1. Klasse zeichnet sich durch Tische und Laptop-Steckdosen aus. Steigen Sie ein und genießen Sie den Ausblick durch unsere Panoramafenster!



Fahrkarte für Bahn und Bus.

Der Schleswig-Holstein-Tarif (SH-Tarif) gilt in allen Nahverkehrszügen und Bussen im schleswig-holsteinischen Nahverkehr. Dies gilt übrigens auch, wenn Sie bis nach Hamburg fahren möchten. Ausnahmen auf der Strecke Kiel-Flensburg: Nutzen Sie innerhalb des Kreises Schleswig-Flensburg und der Stadt Flensburg ausschließlich den Bus, gilt weiterhin der Tarif der Verkehrsgemeinschaften.

Fahrkarten gibt es bei den Busfahrern, den Vorverkaufsstellen der Verkehrsunternehmen und an den Automaten. Hier einige Beispiele:

- Die **Einzelfahrkarte** gilt für eine Person und eine Fahrt. Preisbeispiel von Kiel nach Flensburg: 15,90 Euro*
- Die **Tageskarte** gilt für beliebig viele Fahrten auf der gewählten Strecke am Geltungstag bis 3 Uhr des Folgetages. Preisbeispiel von Kiel nach Flensburg: 27,40 Euro*
- Für Reisen mit bis zu 5 Personen bietet sich die **Kleingruppenkarte** an. Sie gilt an einem Tag für beliebig viele Fahrten auf der gewählten Strecke von montags bis freitags ab 9 Uhr, an Samstagen, Sonn- und Feiertagen ganztägig bis 3 Uhr des Folgetages. Preisbeispiel von Kiel nach Flensburg: 30,60 Euro*

Weitere Informationen zum SH-Tarif unter www.nah.sh

* Preisstand: Dezember 2010



Das neue Schleswig-Holstein-Ticket.

Für günstige 26 Euro sind Sie einen ganzen Tag in Schleswig-Holstein, Hamburg und sogar Mecklenburg-Vorpommern mobil und bis zu 4 Personen fahren für jeweils 3 Euro mit. Mit diesem Ticket müssen Sie keine bestimmte Strecke auswählen und können unterwegs spontan entscheiden, wohin die Reise innerhalb der drei Bundesländer noch gehen soll.

- **Das Neue:** Der Preis richtet sich jetzt nach der Anzahl der Reisenden
- **Vorteil für Eltern/Großeltern (1 oder 2 Erwachsene):** Eigene Kinder/Enkel bis 14 Jahre fahren kostenlos mit
- Gilt in allen Nahverkehrszügen in der 2. Klasse in Schleswig-Holstein und Mecklenburg-Vorpommern (Busse ausgenommen) sowie in Hamburg in allen Verkehrsmitteln im HVV-Ring A+B (Schnellbusse ausgenommen)
- Montags bis freitags von 9 bis 3 Uhr des Folgetages, am Wochenende und an bundeseinheitlichen Wochenfeiertagen schon ab 0 Uhr
- Preis am DB Automaten oder im Internet, für nur 2 Euro mehr mit persönlicher Beratung in allen DB Verkaufsstellen

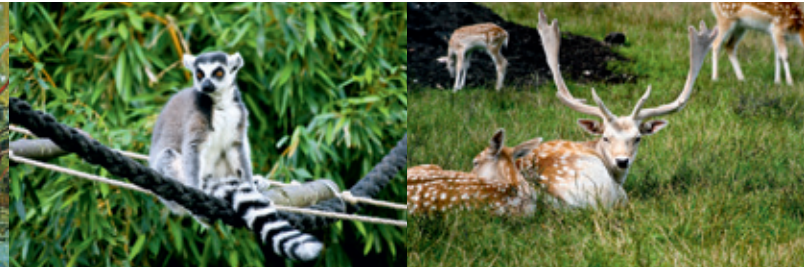


Attraktive Ermäßigungen bei unseren Kooperationspartnern gegen Vorlage eines tagesaktuellen Schleswig-Holstein-Tickets

Weitere Informationen zum Schleswig-Holstein-Ticket unter www.bahn.de/schleswig-holstein-ticket



© v.l. n. r.: Foto: Martin Frommhagen, Kiel; Gemälde: Peter Doig, Okahumkee (Some other Peoples' Blues), 1990, Öl auf Leinwand



© I. u. z.: Tierpark Gettorf

Wiedersehen macht Freude.

In Fördenähe präsentiert die Kunsthalle zu Kiel große Werke auf 1800 Quadratmetern.

Der architektonische Mix – das Hauptgebäude von 1909 erhielt in den 1950ern ein neues Treppenhaus und wurde 1986 erweitert – unterstreicht das abwechslungsreiche Kunstangebot. Mehrmals jährlich zeigt das Haus wechselnde Ausstellungen, und auch die ständige Sammlung überrascht beim wiederholten Besuch: Unter dem Titel „SEE history“ werden die Werke aus sechs Jahrhunderten regelmäßig neu positioniert.

i Kunsthalle zu Kiel
Düsterbrooker Weg 1, 24105 Kiel
Telefon: 0431 8805756
www.kunsthalle-kiel.de

Ab Kiel Hbf ca. 20 Min. Fußweg

% 40 % Rabatt auf alle Eintrittspreise*

Kattas, Kängurus und Kaiserschnurrbartamarine.

Tierleben aus aller Welt mitten in Schleswig-Holstein: Zwischen weitläufigen, gepflegten Blumenanlagen erwarten 850 Tiere aus 150 Arten Ihren Besuch.

Freifluganlagen und begehbare Gehege ermöglichen den direkten Kontakt mit den tierischen Bewohnern: Sie können mit ins Gehege der Kattas und Kängurus kommen und die Tiere aus der Hand füttern! Tropenhallen und Tierhäuser lassen den Besuch auch bei Regen zu einem Erlebnis werden. Am zweiten Sonntag jedes Monats gibt die Tierpark-Biologin eine etwa einstündige Führung zu tierischen Themen.

i Tierpark Gettorf
Süderstraße 33, 24214 Gettorf
Telefon: 04346 41600
www.tierparkgettorf.de

Ab Bf Gettorf ca. 15 Min. Fußweg

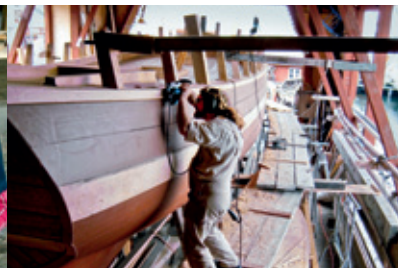
% Zu zahlen ist lediglich der jeweils gültige Gruppeneintrittspreis*



© I. u. z.: Eckernförde Touristik und Marketing GmbH



© I. u. z.: Museumswerft Flensburg



Wer die Sprotte hat, braucht für den Namen nicht zu sorgen.

Eckernfördes malerische Altstadt mit ihren engen Gassen und restaurierten Fischerhäuschen befindet sich zwischen Hafen und Strand.

Das Wahrzeichen-Ensemble aus Holzbrücke, Rundsilo und ehemaligem Siegfried-Werft-Gelände ist am Hafen gelegen. Die Fußgängerzone in der Kieler Straße hat sich das kleinstädtische Flair erhalten und ist kaum 150 Meter vom Wasser entfernt. Das Rathausgebäude ist mehr als 500 Jahre alt und bietet eine historische Kulisse für den Wochenmarkt. Übrigens: Die Räucherfischspezialität Kieler Sprotte stammt eigentlich aus Eckernförde. Ihr Name rührt vom Frachtstempel des Kieler Bahnhofs her.

Eckernförde Touristik und Marketing GmbH

Am Exer 1, 24340 Eckernförde
Telefon: 04351 7179-0
www.ostseebad-eckernfoerde.de

 Ab Bf Eckernförde ca. 7 Min. Fußweg

Wer füttert das Kielschwein?

Auf der Flensburger Museumswerft lassen zahlreiche geschickte Bootsbauerhände die maritime Arbeitswelt vergangener Jahrhunderte wieder aufleben.

Nach historischen Plänen und in traditioneller Holzbauweise werden Segel- und Arbeitsschiffe gebaut, wie sie vor ca. 150 Jahren das Bild der Ostsee prägten. Wer füttert das Kielschwein, wie werden Planken gebogen? Diverse Erlebnisangebote lüften diese und andere Geheimnisse. Mit Wissen gesättigt, können Sie im Museumscafé auch den Magen zufriedenstellen.

Museumswerft Flensburg gGmbH

Schiffbrücke 43-45, 24939 Flensburg
Telefon: 0461 182244
www.museumswerft.de

 Ab Flensburg Hbf ca. 30 Min. Fußweg

 20% Rabatt auf alle Eintrittspreise*

*gegen Vorlage eines tagesaktuellen Schleswig-Holstein-Tickets